



נציבות שירות המדינה
אגף בכיר לתכנון ובקרה



מדינת ישראל

**ייצוג הולם לבני האוכלוסייה הערבית,
לרבות הדרוזים והצ'רקסים
בשירות המדינה**

**التمثيل الملائم للمواطنين العرب، الدرّوز والشركس
في المكاتب الحكومية**

דוח לשנת 2014

تقرير سنة ٢٠١٤

נתונים סטטיסטיים על שילוב האזרחים הערבים והדרוזים בשירות המדינה
(נכון ל-31.12.2014)

תוכן עניינים:

3	פתיח.....
4	חלק 1: קליטה לשירות המדינה:.....
4	טבלה 1: היקפי הקליטה בשנים 2007-2014:.....
4	טבלה א1: היקפי קליטה בין השנים 2008-2014 לפי מין:.....
4	טבלה ב1: היקפי קליטה במשרדי הממשלה וביחידות הסמך בין השנים 2011-2014:.....
4	טבלה ג1: היקפי קליטה במערכת הבריאות הממשלתית בין השנים 2011-2014:.....
5	תרשים 1:.....
5	טבלה 2: התפלגות האזרחים הערבים והדרוזים שהתקבלו לשירות המדינה לפי מין בשנים 2007-2014:.....
6	חלק 2: העובדים הערבים והדרוזים בשירות המדינה.....
6	טבלה 3: התפלגות העובדים הערבים והדרוזים בשירות המדינה בשנים 2007-2014:.....
6	תרשים א3:.....
7	תרשים ב3:.....
8	חלק 3: השכלה.....
8	טבלה 4: התפלגות העובדים הערבים והדרוזים לפי מין ורמת השכלה בשנת 2014:.....
8	טבלה א4: התפלגות העובדים הערבים והדרוזים לפי מין ורמת השכלה בשנת 2014 במשרדי הממשלה וביחידות הסמך:.....
8	טבלה ב4: התפלגות העובדים הערבים והדרוזים לפי מין ורמת השכלה בשנת 2014 מערכת הבריאות הממשלתית:.....
9	טבלה 7: התפלגות העובדים הערבים והדרוזים לפי דת:.....
9	טבלה א7: : התפלגות העובדים הערבים והדרוזים לפי דת במשרדי הממשלה וביחידות הסמך:.....
9	טבלה א7: : התפלגות העובדים הערבים והדרוזים לפי דת במערכת הבריאות הממשלתית:.....
9	תרשים 7:.....
10	חלק 5: התפלגות לפי משרדים ויחידות הסמך.....
10	טבלה 12: התפלגות העובדים הערבים והדרוזים בשירות המדינה בשנת 2014 לפי משרדים ויחידות הסמך ולפי האחוז של העובדים במשרדים:.....
12	טבלה ב12: מערכת הבריאות שנת 2014:.....
15	טבלה ב13:קליטת עובדים במערכת הבריאות שנת 2014:.....
16	חלק 7: התפלגות לפי דירוגים ודרגות שיא.....
16	טבלה 14: התפלגות העובדים הערבים והדרוזים לפי דירוגים בשנת 2014:.....

פתיח

נציב שירות המדינה רואה חשיבות רבה בשילובם ותרומתם של בני האוכלוסייה הערבית לרבות הדרוזים והצ'רקסים בשירות המדינה,

כחלק ממדיניות זו בוצעו בשנה האחרונה מספר מהלכים על מנת להגביר את שילובם בשירות המדינה.

בשנת 2014 נקלטו 961 מבני האוכלוסייה זו בשירות המדינה, שיעורם בקרב עובדי המדינה עומד על 12.47 אחוז. עם השנים נשמרת מגמת הגידול בשיעורם בכלל עובדי המדינה.

אנו פועלים להגעה ליעדים שקבעה הממשלה ולקדם את שילובים של בני אוכלוסייה זו בשירות המדינה.

אנו צפויים לפעולות נוספות בשנה הקרובה על מנת להמשיך ולהגביר את ייצוגם של בני האוכלוסייה הערבית בשירות המדינה.

ברצוני להודות למר נאדר אלקאסם, מר רונן דסה, והגב' נוי אוחיון על הסיוע בהכנת הדו"ח.

בברכה,

רון שפירא



ראש אגף בכיר

תכנון אסטרטגי ומדיניות

חלק 1: קליטה לשירות המדינה:

טבלה 1: היקפי הקליטה בשנים 2007-2014:

שנה	דרוזים שהתקבלו	ערבים שהתקבלו	סה"כ ערבים ודרוזים שהתקבלו	סה"כ כללי עובדים שהתקבלו	אחוז הערבים והדרוזים מכלל העובדים שהתקבלו
2007	53	339	392	4514	8.7%
2008	61	517	578	4955	11.66%
2009	66	391	457	4908	9.3%
2010	85	550	635	5725	11.09%
2011	149	559	708	5542	12.77%
2012	113	719	832	5824	14.28%
2014	113	848	961	7706	12.47%

טבלה 1א: היקפי קליטה בין השנים 2008-2014 לפי מין:

שנה	דרוזים שהתקבלו			ערבים שהתקבלו			סה"כ ערבים ודרוזים שהתקבלו			סה"כ כללי עובדים שהתקבלו			אחוז הערבים והדרוזים מכלל העובדים שהתקבלו		
	גברים	נשים	סה"כ	גברים	נשים	סה"כ	גברים	נשים	סה"כ	גברים	נשים	סה"כ	גברים	נשים	סה"כ
2008	41	20	61	255	262	517	296	282	578	1909	3046	4955	15.5%	9.26%	11.66%
2009	49	17	66	226	165	391	275	182	457	2047	2861	4908	12.55%	6.4%	9.3%
2010	60	25	85	323	227	550	383	252	635	2301	3424	5725	16.64%	7.35%	11.09%
2011	123	26	149	331	228	559	454	254	708	2139	3403	5542	21.22%	7.46%	12.77%
2012	83	30	113	376	343	719	459	373	832	2317	3571	5888	19.8%	10.44%	14.13%
2014	83	30	113	519	329	848	602	359	961	3235	4471	7706	18.6%	8.03%	12.47%

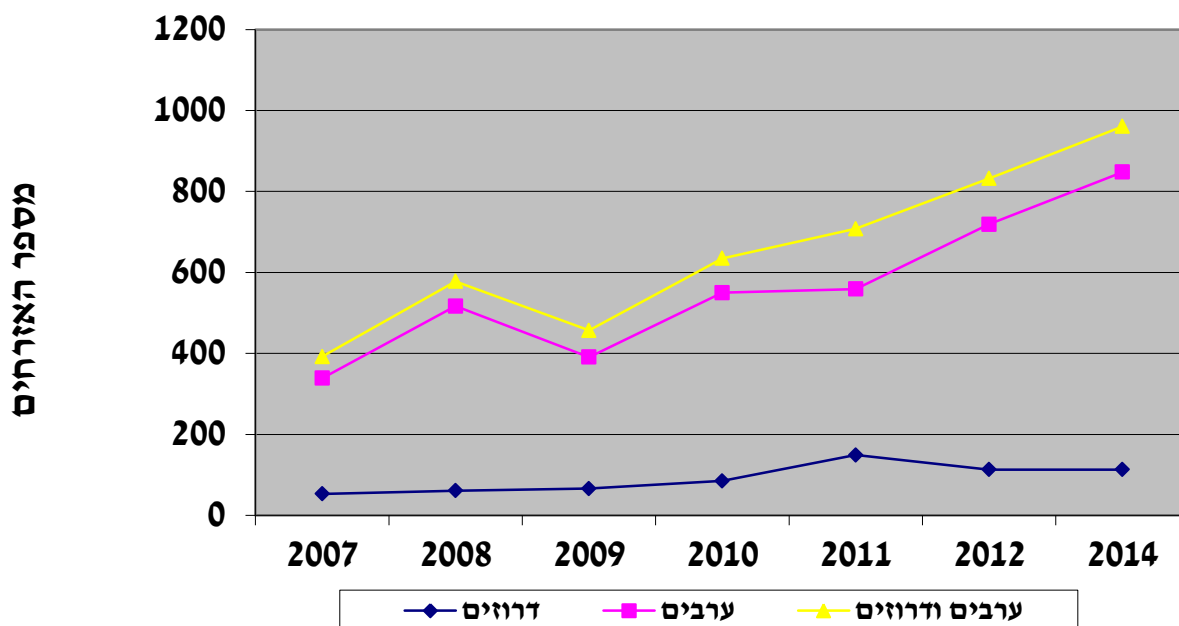
טבלה 1ב: היקפי קליטה במשרדי הממשלה וביחידות הסמך בין השנים 2011-2014:

שנה	דרוזים שהתקבלו			ערבים שהתקבלו			סה"כ ערבים ודרוזים שהתקבלו			סה"כ כללי עובדים שהתקבלו			אחוז הערבים והדרוזים מכלל העובדים שהתקבלו		
	גברים	נשים	סה"כ	גברים	נשים	סה"כ	גברים	נשים	סה"כ	גברים	נשים	סה"כ	גברים	נשים	סה"כ
2011	101	17	118	97	101	198	198	118	316	1553	2127	3680	12.74%	5.54%	8.58%
2012	66	16	82	128	143	271	194	159	353	1473	1919	3392	13.17%	8.29%	10.41%
2014	52	16	68	117	113	230	169	129	298	2075	2578	4653	8.12%	5%	6.4%

טבלה 1ג: היקפי קליטה במערכת הבריאות הממשלתית בין השנים 2011-2014:

שנה	דרוזים שהתקבלו			ערבים שהתקבלו			סה"כ ערבים ודרוזים שהתקבלו			סה"כ כללי עובדים שהתקבלו			אחוז הערבים והדרוזים מכלל העובדים שהתקבלו		
	גברים	נשים	סה"כ	גברים	נשים	סה"כ	גברים	נשים	סה"כ	גברים	נשים	סה"כ	גברים	נשים	סה"כ
2011	22	9	31	234	127	361	256	136	392	586	1276	1862	43.68%	10.56%	21.05%
2012	17	14	31	248	200	448	265	214	479	844	1652	2496	31.40%	12.95%	19.19%
2014	31	14	45	402	216	618	433	230	663	1160	1893	3053	37.32%	12.51%	21.71%

מספר האזרחים הערבים והדרוזים שהתקבלו לשירות המדינה בין השנים 2007-2014



טבלה 2: התפלגות האזרחים הערבים והדרוזים שהתקבלו לשירות המדינה לפי מין בשנים 2007-2014:

שנה	גברים	נשים	סה"כ	אחוז הגברים	אחוז הנשים
2007	236	156	392	60.2%	39.8%
2008	296	282	578	51.2%	48.8%
2009	275	182	457	60.2%	39.8%
2010	383	252	635	60.3%	39.7%
2011	454	254	708	64.12%	35.87%
2012	459	373	832	55.17%	44.83%
2014	602	359	961	62.64%	37.35 %

מאז שנת 2007 נמשכת מגמת העלייה בשיעור הנשים הערביות והדרוזיות שהתקבלו לשירות המדינה ביחס לגברים. במהלך שנת 2014 אנו עדים לירידה בשיעור קליטת נשים ערביות לשירות המדינה בהשוואה לשנת 2012.

חלק 2: העובדים הערבים והדרוזים בשירות המדינה

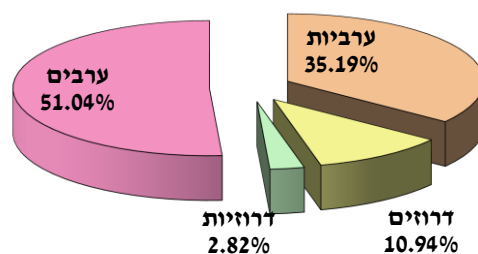
טבלה 3: התפלגות העובדים הערבים והדרוזים בשירות המדינה בשנים 2007-2014:

שנה	סה"כ דרוזים		סה"כ ערבים		סה"כ עובדי מדינה		אחוז הערבים והדרוזים מכלל עובדי המדינה
	נשים	גברים	נשים	גברים	נשים	גברים	
2007	393		3184		3577		6.17%
	60	333	1205	1979	1265	2312	
2008	426		3457		3883		6.67%
	70	356	1361	2096	1431	2452	
2009	494		3751		4245		6.97%
	89	405	1506	2245	1595	2650	
2010	564		4135		4717		7.52%
	106	458	1670	2483	1776	2941	
2011	684		4298		4982		7.78%
	130	554	1739	2559	1869	3113	
2012	748		4772		5520		8.37%
	150	598	1990	2782	2140	3380	
2014	908		5689		6597		9.27%
	186	722	2322	3367	2508	4089	

להלן הצגה גראפית של התפלגות האזרחים הערבים והדרוזים לפי מין בהיבט שנתי:

תרשים 3א:

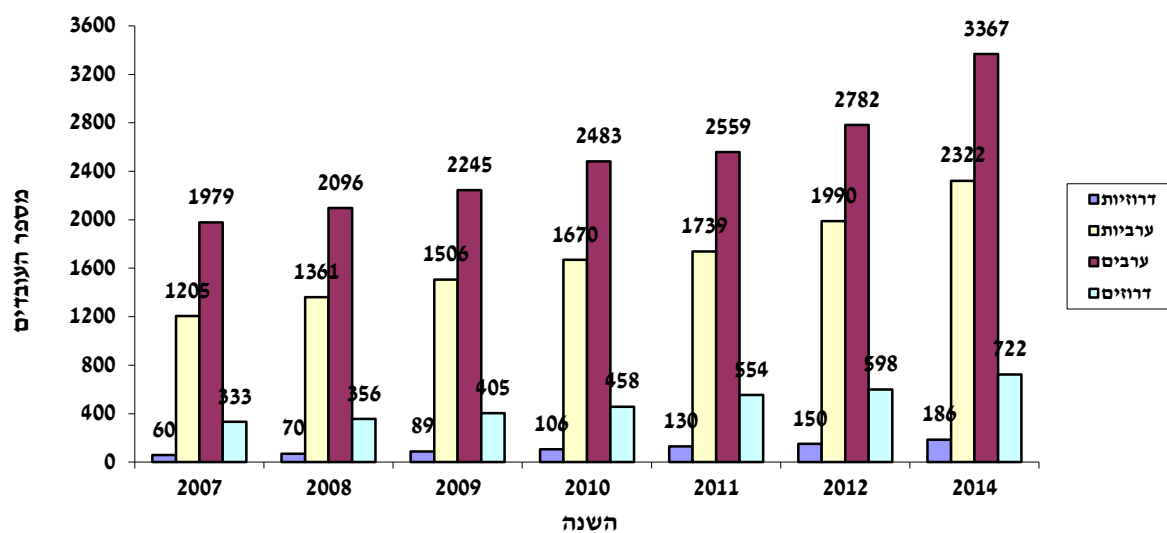
התפלגות העובדים הערבים והדרוזים לפי מין בשנת 2014



להלן הצגה גראפית של התפלגות האזרחים הערבים והדרוזים לפי מין בהיבט הרב-שנתי:

תרשים 3ב:

התפלגות העובדים הערבים והדרוזים לפי מין בשנים 2007-2014



חלק 3: השכלה

טבלה 4: התפלגות העובדים הערבים והדרוזים לפי מין ורמת השכלה בשנת 2014:

סה"כ עובדים			סה"כ ערבים ודרוזים	ערבים			דרוזים			רמת השכלה
סה"כ	נשים	גברים		סה"כ	נשים	גברים	סה"כ	נשים	גברים	
58,893	38,576	20,317	5025	4342	1995	2347	683	144	539	אחרת
27,489	18,506	8,983	2947	2523	1238	1285	394	117	277	תואר ראשון
9,773	6,411	3,362	712	581	293	288	131	36	95	תואר שני
5,354	2,064	3,290	814	738	137	601	76	8	68	תואר שלישי

טבלה א4: התפלגות העובדים הערבים והדרוזים לפי מין ורמת השכלה בשנת 2014 במשרדי הממשלה וביחידות הסמך:

סה"כ עובדים			סה"כ ערבים ודרוזים	ערבים			דרוזים			רמת השכלה
סה"כ	נשים	גברים		סה"כ	נשים	גברים	סה"כ	נשים	גברים	
31,720	17,939	13,781	1,933	1,525	465	1,060	408	44	364	אחרת
16,097	9,327	6,770	1,220	944	406	538	276	52	224	תואר ראשון
6,423	3,647	2,776	421	323	147	176	98	19	79	תואר שני
771	269	502	56	47	6	41	9	0	9	תואר שלישי

טבלה ב4: התפלגות העובדים הערבים והדרוזים לפי מין ורמת השכלה בשנת 2014 מערכת הבריאות הממשלתית:

סה"כ עובדים			סה"כ ערבים ודרוזים	ערבים			דרוזים			רמת השכלה
סה"כ	נשים	גברים		סה"כ	נשים	גברים	סה"כ	נשים	גברים	
27,173	20,637	6,536	3092	2817	1530	1287	275	100	175	אחרת
11,392	9,179	2,213	1697	1579	832	747	118	65	53	תואר ראשון
3,350	2,764	586	291	258	146	112	33	17	16	תואר שני
4,583	1,795	2,788	758	691	131	560	67	8	59	תואר שלישי

חלק 4: התפלגות לפי דת

טבלה 7: התפלגות העובדים הערבים והדרוזים לפי דת:

דת	גברים	נשים	סך הכל כללי	אחוז
מוסלמים	2,649	1,472	4,121	62.36%
נוצרים	718	850	1,568	23.72%
דרוזים	722	186	908	13.76%
סה"כ	4,089	2,508	6,597	100.00%

טבלה 7א: התפלגות העובדים הערבים והדרוזים לפי דת במשרדי הממשלה וביחידות הסמך:

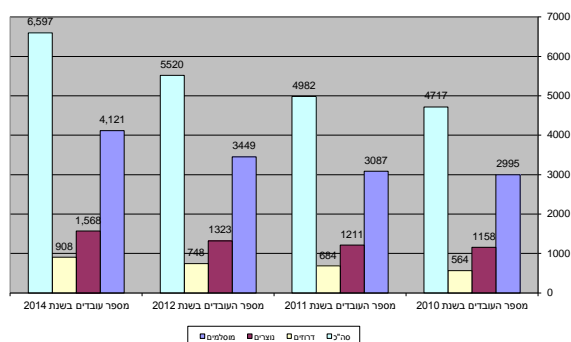
דת	גברים	נשים	סך הכל כללי	אחוז
מוסלמים	1,131	453	1,584	24.01%
נוצרים	232	285	517	7.84%
דרוזים	498	82	580	8.79%
סה"כ	1,861	820	2,681	40.64%

טבלה 7ב: התפלגות העובדים הערבים והדרוזים לפי דת במערכת הבריאות הממשלתית:

דת	גברים	נשים	סך הכל כללי	אחוז
מוסלמים	1518	1019	2537	38.35%
נוצרים	486	565	1051	15.89%
דרוזים	224	104	328	4.97%
סה"כ	2228	1688	3916	59.36%

תרשים 7:

התפלגות העובדים הערבים והדרוזים לפי דת בשנים 2010-2014



חלק 5: התפלגות לפי משרדים ויחידות הסמך

טבלה 12: התפלגות העובדים הערבים והדרוזים בשירות המדינה בשנת 2014 לפי משרדים ויחידות הסמך ולפי האחוז של העובדים במשרדים:

אחוז הערבים והדרוזים מסך העובדים	סה"כ עובדים במשרד	עובדים במשרד		סה"כ ערבים ודרוזים	ערבים		דרוזים		משרד
		נשים	גברים		נשים	גברים	נשים	גברים	
0.00%	256	61	194	0	0	0	0	0	בתי דין רבניים
3.29%	213	123	90	7	3	4	0	0	הטלויזיה החינוכית הישראלית
5.94%	1027	623	404	61	14	36	0	11	הלשכה המרכזית לסטטיסטיקה
5.33%	75	31	44	4	1	3	0	0	המדפיס הממשלתי
1.20%	83	30	53	1	0	0	0	1	המועצה לביטחון לאומי
3.83%	235	130	105	9	0	5	0	4	המרכז למיפוי ישראל
2.56%	39	21	18	1	0	0	1	0	המשרד לפיתוח הנגב והגליל
0.00%	182	73	109	0	0	0	0	0	המשרד לשירותי דת
3.43%	4054	2819	1229	139	57	55	8	19	הנהלת בתי המשפט
0.00%	84	38	46	0	0	0	0	0	הרבנות הראשית
6.26%	2525	310	2210	158	6	75	1	76	הרשות הארצית לכבאות והצלה
4.57%	219	97	122	10	2	5	0	3	הרשות הממשלתית למים ולביוב
0.00%	20	11	9	0	0	0	0	0	הרשות להגנת הצרכן ולסחר הוגן
2.74%	73	25	48	2	0	0	0	2	השירות המטאורולוגי
8.39%	274	119	155	23	4	16	0	3	השירותים הווטרינריים
0.00%	42	31	11	0	0	0	0	0	לשכת הפרסום הממשלתית
5.84%	719	342	377	42	8	32	0	2	מינהל המחקר החקלאי
0.95%	105	52	53	1	0	1	0	0	מנהל המחקר למדעי האדמה והים
8.95%	380	214	165	34	12	21	0	1	מנהל לחינוך התישבותי ועליית הנ
0.00%	5	2	3	0	0	0	0	0	מרכז ההסברה
3.02%	1091	583	506	33	4	24	0	5	משרד האוצר
4.55%	198	100	98	9	0	3	0	6	משרד האנרגיה והמים
3.97%	630	397	233	25	9	10	1	5	משרד הבינוי
1.79%	1228	518	710	22	0	5	2	15	משרד החוץ
8.64%	2140	1606	534	185	76	67	17	25	משרד החינוך

אחוז הערבים והדרוזים מסך העובדים	סה"כ עובדים במשרד	עובדים במשרד		סה"כ ערבים ודרוזים	ערבים		דרוזים		משרד
		נשים	גברים		נשים	גברים	נשים	גברים	
9.48%	591	272	319	56	7	27	1	21	משרד החקלאות ופיתוח הכפר
5.79%	1400	830	569	81	22	37	3	19	משרד הכלכלה
8.97%	234	152	82	21	9	8	1	3	משרד המדע הטכנו' תרבות וספורט
8.17%	3818	2601	1217	312	158	108	11	35	משרד המשפטים
38.27%	1100	422	678	421	10	351	0	60	משרד הפנים
11.12%	2967	2224	743	330	156	153	11	10	משרד הרווחה והשירותים החברתיים
0.00%	7	2	5	0	0	0	0	0	משרד התחבורה-נמל חדרה
7.02%	940	447	491	66	13	27	4	22	משרד התחבורה והבטיחות בדרכים
6.50%	246	167	79	16	8	3	0	5	משרד התיירות
4.62%	173	80	93	8	2	3	1	2	משרד התקשורת
1.88%	372	184	188	7	1	3	0	3	משרד לבטחון הפנים
6.08%	592	343	249	36	10	17	1	8	משרד להגנת הסביבה
3.85%	52	26	26	2	1	0	0	1	משרד לירושלים והתפוצות
0.00%	29	11	18	0	0	0	0	0	משרד לנושאים אסטרטגיים
0.00%	46	26	20	0	0	0	0	0	משרד לענייני אזרחים ותיקים
0.00%	3		3	0	0	0	0	0	משרד לענייני דתות
0.60%	504	401	103	3	0	0	0	3	משרד לקליטת העליה
0.00%	24	12	12	0	0	0	0	0	משרד לשיתוף פעולה אזורי
2.37%	802	369	429	19	2	12	0	5	משרד ראש ממשלה
4.56%	307	185	122	14	1	5	1	7	נציבות שרות המדינה
4.35%	46	23	23	2	1	1	0	0	רפואה משפטית אבו-כביר
4.19%	1956	1294	660	82	30	21	4	27	רשות האוכלוסין וההגירה
3.85%	806	632	174	31	13	13	1	4	רשות האכיפה והגבייה
6.25%	64	25	39	4	1	3	0	0	רשות הבדואים
7.81%	128	52	76	10	4	3	1	2	רשות ההגבלים העסקיים
7.66%	3760	1997	1763	288	72	167	6	43	רשות המיסים בישראל - מס הכנסה
4.22%	2013	874	1139	85	16	27	6	36	רשות המסים בישראל- מכס ומע"מ
0.84%	119	28	91	1	0	1	0	0	רשות התעופה האזרחית

אחוז הערבים והדרוזים מסך העובדים	סה"כ עובדים במשרד	עובדים במשרד		סה"כ ערבים ודרוזים	ערבים		דרוזים		משרד
		נשים	גברים		נשים	גברים	נשים	גברים	
7.84%	51	22	29	4	1	3	0	0	רשות לשרותים ציבוריים חשמל
8.11%	148	47	101	12	3	6	0	3	שירות ההדרכה והמקצוע
1.27%	314	192	122	4	1	2	0	1	שירות עיבודים ממוכנים
6.79%	39509	22296	17189	2681	738	1363	82	498	סה"כ

* יחידת סמך

דו"ח זה מציג את פריסת העובדים הערביים והדרוזים במשרדי הממשלה השונים. המגמה המרכזית מראה עליה באחוז הייצוג של בני האוכלוסייה הערבית, הדרוזית והצ'רקסית ברוב המשרדים ויחידות הסמך.

טבלה 12: מערכת הבריאות שנת 2014:

אחוז הערבים והדרוזים מסך העובדים	סה"כ עובדים במשרד	עובדים במשרד		סה"כ ערבים ודרוזים	ערבים		דרוזים		משרד
		נשים	גברים		נשים	גברים	נשים	גברים	
7.07%	509	342	167	36	9	22	0	5	ב. הנפש באר-שבע
4.09%	465	301	164	19	10	9	0	0	בית חולים אברבנאל
5.42%	2784	1967	816	151	53	95	1	2	בית חולים אסף הרופא
1.84%	760	532	228	14	6	7	0	1	בית חולים באר יעקב - נס ציונה
17.87%	1712	1170	542	306	120	185	0	1	בית חולים הלל יפה חדרה
23.46%	1253	775	478	294	87	122	26	59	בית חולים זיו צפת
0.00%	1	1		0	0	0	0	0	בית חולים נפש נס-ציונה
7.55%	2159	1494	664	163	49	108	1	5	בית חולים ע"ש א. וולפסון
24.01%	304	222	82	73	33	36	3	1	בית חולים פלימן חיפה
18.16%	3193	2097	1095	580	226	308	7	39	בית חולים רמב"ם חיפה
2.01%	547	415	132	11	5	6	0	0	בית חולים שמואל הרופא
15.36%	573	338	235	88	20	62	0	6	בית חולים שער מנשה
24.50%	2180	1375	805	534	194	263	25	52	המרכז הרפואי לגליל
6.83%	205	176	29	14	7	7	0	0	לשכת הבריאות ירושלים
11.08%	352	301	51	39	32	6	1	0	לשכת הבריאות מחוז הדרום
6.96%	503	452	51	35	34	1	0	0	לשכת הבריאות מחוז המרכז
48.89%	583	498	85	285	230	28	23	4	לשכת הבריאות מחוז הצפון

אחוז הערבים והדרוזים מסך העובדים	סה"כ עובדים במשרד	עובדים במשרד		סה"כ ערבים ודרוזים	ערבים		דרוזים		משרד
		נשים	גברים		נשים	גברים	נשים	גברים	
23.19%	496	449	47	115	98	11	5	1	לשכת הבריאות מחוז חיפה
0.36%	278	251	27	1	0	1	0	0	לשכת הבריאות מחוז תל-אביב
16.40%	695	545	150	114	56	58	0	0	מ.גריאטרי ע"ש שוהם
0.00%	47	39	8	0	0	0	0	0	מכון לבטיחות בדרכים
1.52%	66	56	10	1	1	0	0	0	מע. בריה"צ ת"א
2.50%	40	31	9	1	0	1	0	0	מעבדות ברה"צ י-ם
3.01%	299	243	56	9	4	5	0	0	מרכז בריאות הנפש יפו
5.93%	523	408	115	31	15	16	0	0	מרכז גריאטרי נתניה
0.00%	202	173	29	0	0	0	0	0	מרכז גריאטרי רשל"צ
14.63%	492	316	176	72	25	33	3	11	מרכז הרפואי לבריאות הנפש מזור
16.84%	671	366	305	113	12	100	1	0	מרכז ירושלמי לבריאות הנפש
8.85%	384	246	138	34	11	21	1	1	מרכז לבריאות הנפש מעלה הכרמל
6.68%	494	301	193	33	7	25	0	1	מרכז רפואי "לב השרון"
3.89%	1980	1412	568	77	9	66	0	2	מרכז רפואי ברזילי אשקלון
29.41%	1078	681	397	317	118	177	2	20	מרכז רפואי ע"ש ברוך פדה-פוריה
6.99%	4635	3248	1387	324	100	209	5	10	מרכז רפואי שיבא תל-השומר
2.83%	1131	855	276	32	13	16	0	3	משרד הבריאות
12.39%	31594	22076	9515	3916	1584	2004	104	224	סה"כ

טבלה 13: האזרחים הערבים והדרוזים שנקלטו לשירות המדינה לאורך כל שנת 2014 בהשוואה לכלל העובדים שנתקבלו באותו משרד או יחידות הסמך:

שם משרד-אגף	גברים דרוזים	נשים דרוזיות	גברים ערבים	נשים ערביות	סה"כ ערבים ודרוזים	סה"כ כללי	אחוז ערבים ודרוזים מסה"כ
בתי דין רבניים	0	0	0	0	0	13	0.00%
הטלויזיה החינוכית הישראלית	0	0	0	2	2	27	7.41%
הלשכה המרכזית לסטטיסטיקה	2	0	9	1	12	102	11.76%
המדפיס הממשלתי	0	0	0	0	0	14	0.00%
המועצה לביטחון לאומי	0	0	0	0	0	11	0.00%
המרכז למיפוי ישראל	1	0	0	0	1	5	20.00%
המשרד לפיתוח הנגב והגליל	0	0	0	0	0	9	0.00%
המשרד לשירותי דת	0	0	0	0	0	19	0.00%
הנהלת בתי המשפט	2	2	10	5	19	609	3.12%
הרבנות הראשית	0	0	0	0	0	21	0.00%
הרשות הארצית לכבאות והצלה	6	1	6	2	15	189	7.94%
הרשות הממשלתית למים ולביוב	0	0	0	1	1	16	6.25%
הרשות להגנת הצרכן ולסחר הוגן	0	0	0	0	0	7	0.00%
השירות המטאורולוגי	0	0	0	0	0	2	0.00%
השירותים הווטרינריים	0	0	0	0	0	13	0.00%
לשכת הפרסום הממשלתית	0	0	0	0	0	3	0.00%
מינהל המחקר החקלאי	0	0	2	1	3	102	2.94%
מנהל המחקר למדעי האדמה והים	0	0	0	0	0	20	0.00%
מנהל לחינוך התישבותי ועליית הן	0	0	1	1	2	32	6.25%
משרד האוצר	1	0	1	0	2	139	1.44%
משרד האנרגיה והמים	0	0	1	0	1	20	5.00%
משרד הבינוי	0	0	0	2	2	52	3.85%
משרד החוץ	4	0	1	0	5	152	3.29%
משרד החינוך	1	3	3	6	13	214	6.07%
משרד החקלאות ופיתוח הכפר	2	0	1	0	3	45	6.67%
משרד הכלכלה	3	0	7	3	13	130	10.00%
משרד המדע הטכנו' תרבות וספורט	0	0	1	1	2	46	4.35%
משרד המשפטים	8	5	24	50	87	866	10.05%
משרד הפנים	2	0	15	1	18	64	28.13%
משרד הרווחה והשירותים החברתיים	0	3	6	11	20	162	12.35%
משרד התחבורה והבטיחות בדרכים	3	0	2	2	7	90	7.78%
משרד התיירות	0	0	0	2	2	48	4.17%
משרד התקשורת	1	0	2	0	3	41	7.32%
משרד לבטחון הפנים	1	0	0	1	2	64	3.13%
משרד להגנת הסביבה	2	1	3	2	8	65	12.31%
משרד לירושלים והתפוצות	0	0	0	0	0	5	0.00%
משרד לנושאים אסטרטגיים	0	0	0	0	0	6	0.00%
משרד לענייני אזרחים ותיקים	0	0	0	0	0	10	0.00%
משרד לקליטת העליה	0	0	0	0	0	51	0.00%
משרד לשיתוף פעולה אזורי	0	0	0	0	0	4	0.00%
משרד ראש ממשלה	0	0	2	0	2	144	1.39%
נציבות שרות המדינה	0	0	0	0	0	59	0.00%
רשות האוכלוסין וההגירה	2	1	1	3	7	201	3.48%
רשות האכיפה והגבייה	2	0	0	4	6	132	4.55%
רשות הבדואים	0	0	0	0	0	3	0.00%
רשות ההגבלים העסקיים	0	0	1	1	2	31	6.45%

6.76%	444	30	9	16	0	5	רשות המיסים בישראל - מס הכנסה
7.29%	96	7	2	2	0	3	רשות המיסים בישראל- מס ומע"מ
0.00%	7	0	0	0	0	0	רשות התעופה האזרחית
0.00%	11	0	0	0	0	0	רשות לשרותים ציבוריים חשמל
9.09%	11	1	0	0	0	1	שירות ההדרכה והמקצוע
0.00%	25	0	0	0	0	0	שירות עיבודים ממוכנים
6.41%	4652	298	113	117	16	52	סה"כ

טבלה 13: בקליטת עובדים במערכת הבריאות שנת 2014:

שם משרד-אגף	גברים דרוזים	נשים דרוזיות	גברים ערבים	נשים ערביות	סה"כ ערבים ודרוזים	סה"כ כללי	אחוז ערבים ודרוזים מסה"כ
ב. הנפש באר-שבע	0	0	7	2	9	47	19.15%
בית חולים אברבנאל	0	0	1	0	1	56	1.79%
בית חולים אסף הרופא	0	0	28	12	40	258	15.50%
בית חולים באר יעקב - נס ציונה	0	0	2	0	2	62	3.23%
בית חולים הלל יפה חדרה	1	0	51	20	72	217	33.18%
בית חולים זיו צפת	13	7	24	12	56	129	43.41%
בית חולים ע"ש א. וולפסון	1	0	22	13	36	196	18.37%
בית חולים פלימן חיפה	0	1	6	6	13	27	48.15%
בית חולים רמב"ם חיפה	8	3	64	39	114	462	24.68%
בית חולים שמואל הרופא	0	0	3	2	5	61	8.20%
בית חולים שער מנשה	0	0	2	0	2	26	7.69%
המרכז הרפואי לגליל	4	2	57	23	86	205	41.95%
לשכת הבריאות ירושלים	0	0	1	2	3	18	16.67%
לשכת הבריאות מחוז הדרום	0	0	1	8	9	21	42.86%
לשכת הבריאות מחוז המרכז	0	0	0	0	0	18	0.00%
לשכת הבריאות מחוז הצפון	0	0	2	5	7	17	41.18%
לשכת הבריאות מחוז חיפה	0	0	1	2	3	22	13.64%
לשכת הבריאות מחוז תל-אביב	0	0	1	0	1	13	7.69%
מ.גריאטרי ע"ש שוהם	0	0	6	10	16	37	43.24%
מע. בריה"צ ת"א	0	0	0	0	0	3	0.00%
מעבדות ברה"צ י-ם	0	0	0	0	0	2	0.00%
מרכז בריאות הנפש יפו	0	0	0	0	0	36	0.00%
מרכז גריאטרי נתניה	0	0	2	2	4	29	13.79%
מרכז הרפואי לבריאות הנפש מזור	0	0	5	4	9	44	20.45%
מרכז ירושלמי לבריאות הנפש	0	0	20	5	25	93	26.88%
מרכז לבריאות הנפש מעלה הכרמל	0	0	3	3	6	35	17.14%

4.17%	24	1	0	1	0	0	מרכז רפואי "לב השרון"
13.60%	228	31	4	26	0	1	מרכז רפואי ברזילי אשקלון
42.86%	112	48	18	28	0	2	מרכז רפואי ע"ש ברוך פדה-פוריה
12.68%	473	60	24	35	1	0	מרכז רפואי שיבא תל- השומר
5.26%	76	4	0	3	0	1	משרד הבריאות
0.00%	7	0	0	0	0	0	רפואה משפטית אבו- כביר
21.71%	3054	663	216	402	14	31	סה"כ

חלק 7: התפלגות לפי דירוגים ודרגות שיא

טבלה 14: התפלגות העובדים הערבים והדרוזים לפי דירוגים בשנת 2014:

סה"כ	ערבים		דרוזים		דרוג
	נשים	גברים	נשים	גברים	
	1038	352	533	17	
13	0	9	0	4	002 אחיד עירויות
14	5	9	0	0	004 רשמי
1	0	1	0	0	007 טכנאי רנטגן מעשי
64	9	42	1	12	008 טכ' רנטגן מוסמך
7	0	2	0	5	009 שירות החוץ
344	103	150	18	73	011 מח"ר
54	16	30	0	8	012 מהנדסים
46	9	26	0	11	013 הנדסאים/טכנאים
1	0	0	0	1	015 יועצים משפטיים
32	16	12	4	0	016 פסיכולוגים
50	17	33	0	0	020 פיזיותרפיסטים
14	9	4	1	0	021 משפטנים
53	22	24	3	4	022 פרקליטים
200	129	49	13	9	024 עובדים סוציאליים
15	9	4	0	2	025 סנגורים ציבוריים
6	2	3	0	1	027 עיתונאים
849	139	613	14	83	031 רופאים
12	2	7	0	3	032 וטרינרים
119	60	51	5	3	033 ביוכימאי-מיקרובי
42	19	19	1	3	034 רוקחים
375	342	9	24	0	038 אחיות לברה"צ
1654	663	888	39	64	039 אחיות
2	2	0	0	0	040 סטודנטים - מילגה
31	4	23	1	3	041 הוראה
6	0	5	0	1	043 עובדי מחקר
70	42	25	3	0	047 פארארפואיים

22	11	11	0	0	048 פרא רפואיים
18	12	6	0	0	049 מרפאים בעיסוק
2	0	2	0	0	057 חוזה אישי
1	0	1	0	0	061 מפקחים ימיים
3	1	2	0	0	062 מקצטים
141	83	41	12	5	071 סטודנטים לפי שעי
55	31	16	3	5	081 משפטנים מתמח'
18	2	11	0	5	087 חוזה שכר כולל
3	0	1	0	2	088 מורי נהיגה
10	1	7	0	2	090 חוזים מיוחדים
3	0	2	0	1	148 ש.כולל מנמ"ש
1	0	1	0	0	בוחר פטנ'-צוער-165
3	0	2	0	1	ש"חוקרים-מח-168
1	1	0	0	0	187 ש.כולל משפטנים
125	0	58	0	67	רשות הכבאות-202
1	0	1	0	0	ר.הכבאות בכירים-203
3	1	2	0	0	204 הנד ומהנ כבאות
5	2	3	0	0	'בוחר פטנטים ב-266
370	0	326	0	44	אנשי דת מוסלמים-315
26	14	7	3	2	'מפקחים נספח א-321
71	19	38	4	10	'מפקחים נספח ב-322
5	1	3	0	1	'מפקחים נספח ג-323
14	5	5	1	3	'מפקחים נספח ד-324
2	0	1	1	0	'מפקחים נספח ה-325
4	1	2	1	0	'מפקחים נספח ו-326
1	0	1	0	0	'מפקחים נספח ח-328
3	0	2	0	1	329 מפקחים בספורט
2	0	0	0	2	384 מאבטחים חול
11	0	7	0	4	387 ש.כולל מאבטחים
1	0	1	0	0	בקרת מחלות-495
1	0	0	0	1	ח"מאבטח בטמ-509
4	0	0	0	4	510 איכות הסביבה-חדש
45	6	30	1	8	514 כלכ. נבחרים-חדש
2	1	0	1	0	ם"מנכלי מזכירי-516
2	1	1	0	0	ל"מנכ עוזר/יועץ-517
11	4	1	1	5	שכר מעברי גבול-519
12	0	6	1	5	עוב.משטרת הגירה-520
7	0	2	0	5	521 מינהל אכיפה/זרים
1	0	0	0	1	מ. לביטחון לאומי-522
7	6	1	0	0	קלדניות שופטים-526
21	2	15	1	3	כלכלנים נבחרים-551
1	0	0	0	1	צוערים-554
9	2	6	0	1	מומחים-555

13	0	6	0	7	557 חוזה אישי-חדש
45	33	8	2	2	564 ל.ש.שרים מנכל-חדש
43	9	27	0	7	ס"סוקרי למ-584
5	4	1	0	0	585 סוקרים אחרי 2.03
179	40	73	4	62	587 אקדמאי-חדש
13	0	5	1	7	588 בוחני רישוי-חדש
6	0	0	2	4	787 צוערים-חדש
15	4	10	0	1	948 מנמ"ש-חדש
20	3	13	0	4	964 מומחים-חדש
95	46	34	3	12	987 משפטנים-חדש
6594	2317	3370	186	721	סה"כ

טבלה 15: התפלגות העובדים הערבים והדרוזים בשירות המדינה המשובצים במשרות בדרגות שיא 20 מנהלי ומעלה ומקבילים, וכן בדרוגים מקצועיים נוספים.

מספר עובדים 2014	ערבים		דרוזים		דרגת שיא	הדירוג
	נשים	גברים	נשים	גברים		
50	5	32	0	13	20	מנהלי
26	0	18	0	8	21	
10	0	8	0	2	22	
3	1	2	0	0	23+	
89	6	60	10	23		סה"כ במנהלי
59	6	34	0	19	41	מח"ר
25	8	11	0	6	42	
24	3	14	0	7	43	
8	0	6	0	2	44	
116	17	65	0	34		
13	5	5	0	3	41	מהנדסים
12	1	10	0	1	42	
5	1	4	0	0	43	
4	0	3	0	1	44	
34	77	22	0	5	0	
4	3	1	0	0	3א	משפטים
1	1	0	0	0	4א	
5	4	1	0	0	0	סה"כ משפטים
8	3	5	0	0	3א	פרקליטים
14	5	6	1	2	4א	
3	0	2	0	1	5א	
2	1	1	0	0	6א	
27	9	14	1	3		
1	1	0	0	0	3א	סגורים ציבוריים
4	3	0	0	1	4א	
3	1	1	0	1	5א	
2	2	0	0	0	6א	
10	7	1	0	2		
4	1	2	0	1	10	רופאים
1	0	1	0	0	11+	
5	1	3	0	1		
4	0	3	0	1	16ב	אחיות
2	0	2	0	0	17ב	
6	0	5	0	1		סה"כ אחיות
1	0	1	0		14+	טכנאי רנטגן מעשי
4	0	3	0	1	15	טכנאי רנטגן מוסמך
8	3	4	0	1	4א	ביוכימאים
1	0	1	0	0	5א	
9	3	5	0	1		סה"כ ביוכימאים
2	1	1	0	0	80%	רשמים
12	4	8	0	0	85%	
14	5	9	0	0		סה"כ רשמים
12	3	8	0	1	40	הנדסאים/טכנאים
11	4	6	0	1	41	
1	0	0	0	1	42+	
1	0	1	0	0	43	
25	7	15	0	3		

1	0	0	0	1	95%ג	יועצים משפטיים
5	2	3	0	0	41	פסיכולוגים
2	2	0	0	0	42	
7	4	3	0	0		סה"כ פסיכולוגים
1	0	1	0	0	ג-6.ב.	פיזיותרפיסטים
1	0	1	0	0	ט-6.מ.	
2	0	2	0	0		סה"כ פיזיותרפיסטים
3	0	2	0	1	ג	עובדים סוציאליים
30	17	8	1	4	ד	
33	17	10	1	5		סה"כ עובדים סוציאליים
1	0	1	0	0	4א	רוקחים
1	0	0	0	1	+5א	
2	0	2	0	0	6א	
4	0	3	0	1		סה"כ רוקחים
6	0	5	0	1	41א	שכר כולל
4	0	1	0	3	42א	
1	0	1	0	0	43ב	
11	0	7	0	4		סה"כ שכר כולל
21	3	11	0	7	41	514 כלכל. נבחרים
19	2	15	1	1	42	
4	1	3	0	0	א43	
44	6	29	1	8		סה"כ 514
5	0	3	0	2	41	551 כלכלנים נבחרים
1	0	1	0	0	ב42	
1	0	1	0	0	ב43	
7	0	5	0	2		סה"כ 551
1	0	1	0		3ח	חווה אישי
10	0	4	0	6	4ח	
2	0	1	0	1	5ח	
13	0	6	0	7		סה"כ חווה אישי
36	7	18	0	11	41	אקדמאי 587
16	5	4	1	6	42	
5	1	1	0	3	43	
57	13	23	1	20		סה"כ אקדמאי
12	6	5	0	1	א30	משפטיים
10	5	3	0	2	א33	
7	4	2	0	1	א36	
4	1	2	0	1	א40	
3	1	1	1	0	א43	
38	18	14	1	5		סה"כ משפטיים